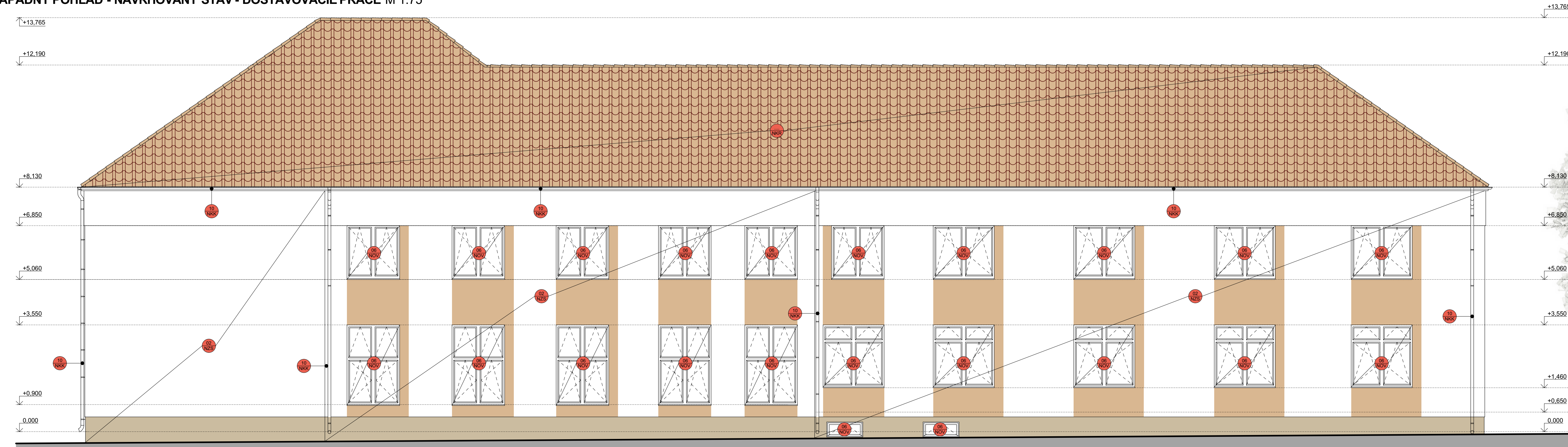
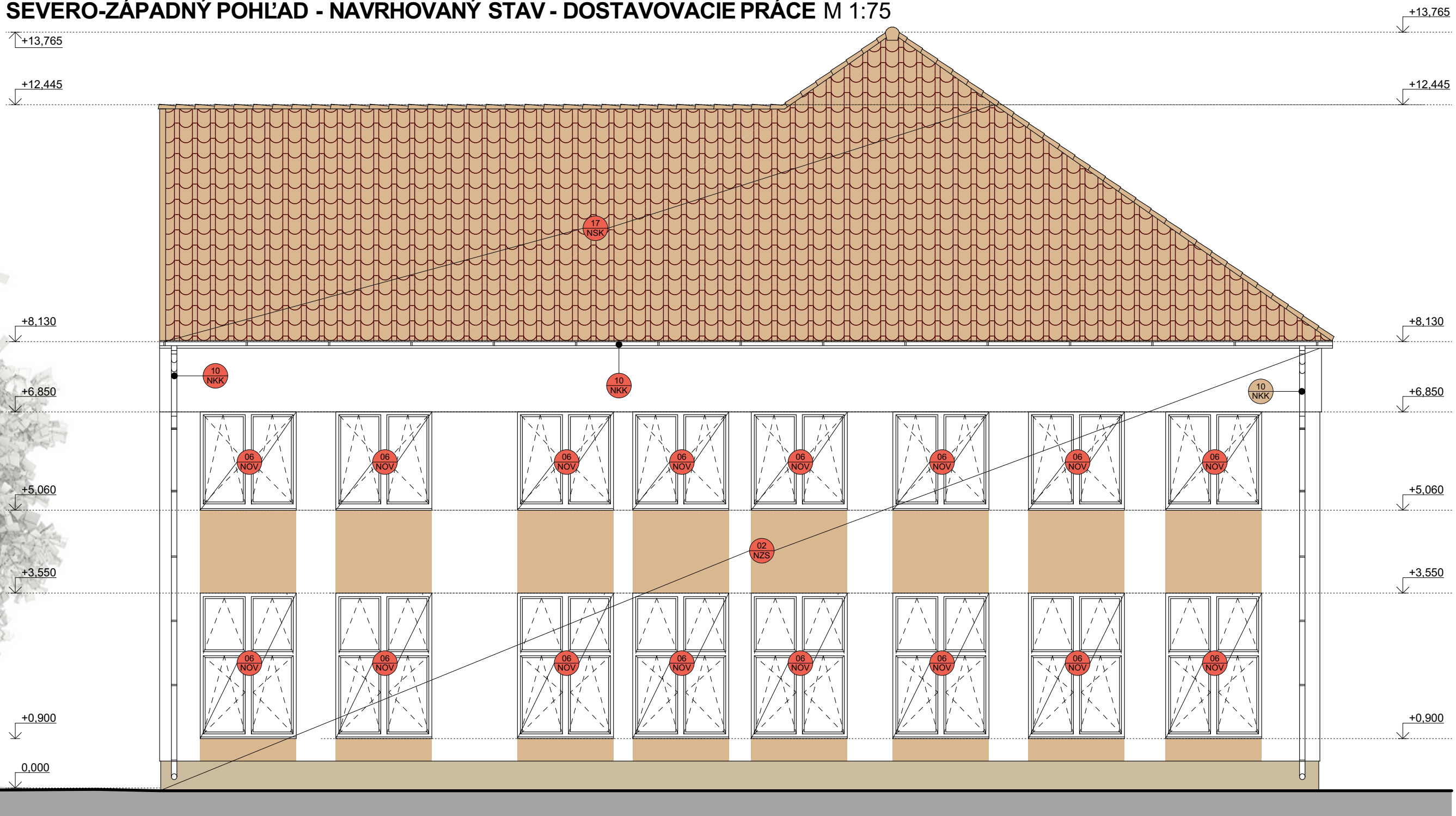


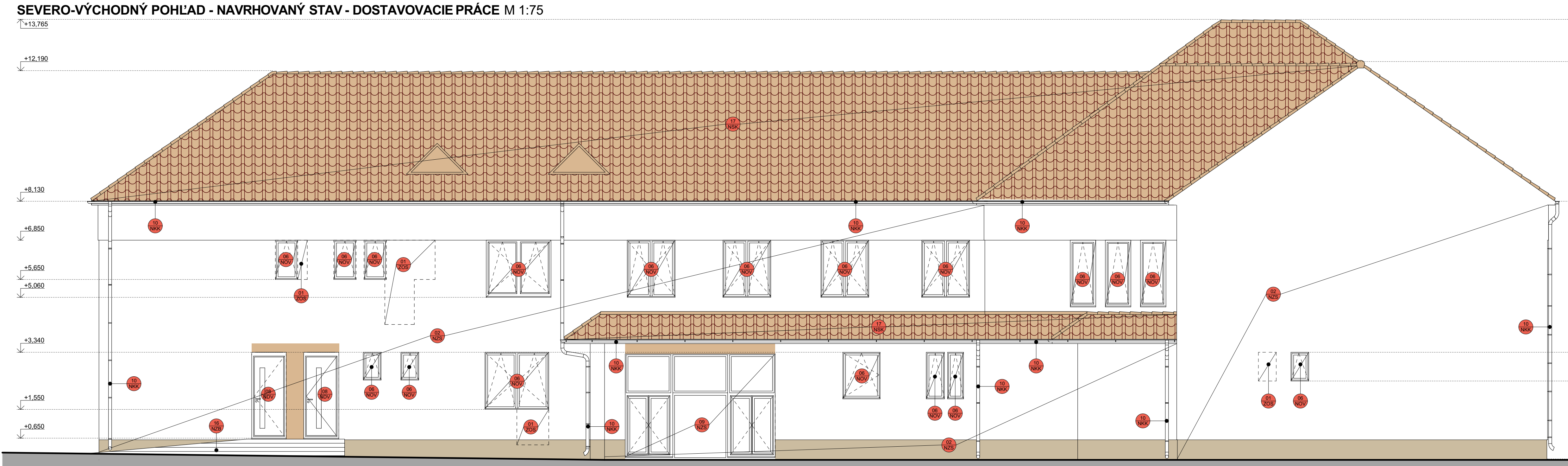
JUHO-ZÁPADNÝ POHĽAD - NAVRHOVANÝ STAV - DOSTAVOVACIE PRÁCE M 1:75



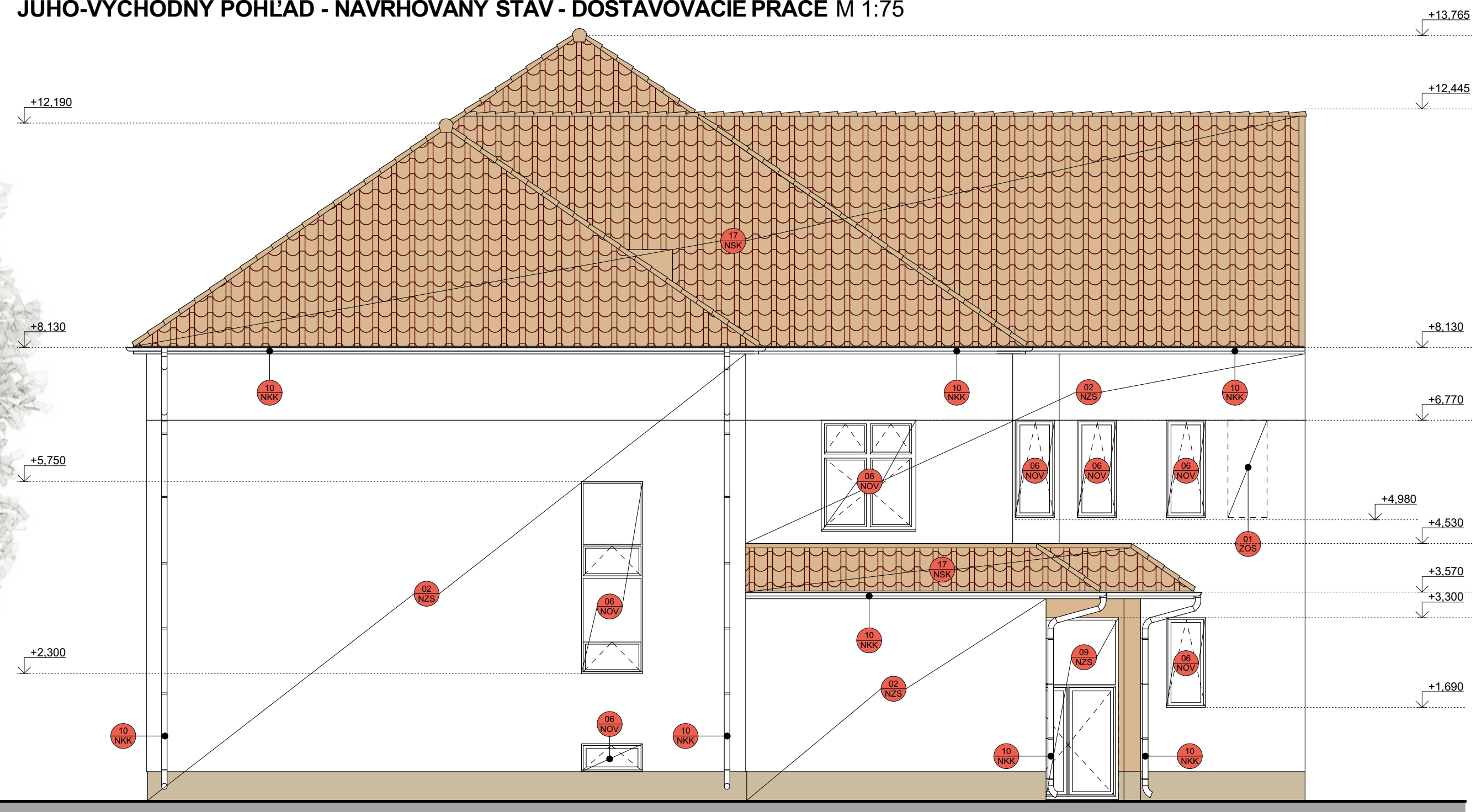
SEVERO-ZÁPADNÝ POHĽAD - NAVRHOVANÝ STAV - DOSTAVOVACIE PRÁCE M 1:75



SEVERO-VÝCHODNÝ POHĽAD - NAVRHOVANÝ STAV - DOSTAVOVACIE PRÁCE M 1:75



JUHO-VÝCHODNÝ POHĽAD - NAVRHOVANÝ STAV - DOSTAVOVACIE PRÁCE M 1:75



LEGENDA DOSTAVOVACÍCH PRÁC

- 1. ZAMUROVANIE OTVORU V NOSNEJ ALEBO NENOSNEJ STENE PÓRBETONOVÝMI TVÁRNICAMI YTONG, ROZMERY UMIESTNENIA OTVOROV PODĽA KÓT VO VÝKRESE, ROZMERY A UMIESTNENIE PODĽA VÝKRESU
- 2. VÝHOTOVENIE NOVEHO ZATEPLOVACIEHO SYSTÉMU Z MINERÁLNEJ VLNÝ, PODĽA LEGENDY MATERIÁLOV
- 3. MONTÁŽ NOVEJ OKENNÉJ VÝPLNE OKENNÉHO OTVORU, ROZMERY A UMIESTNENIE PODĽA VÝKRESU
- 4. SKUTOČNÉ ROZMERY OKEN ZÁMERAT NA STAVBE !!!
- 5. MONTÁŽ NOVEJ DVERNEJ VÝPLNE DVERNEHO OTVORU, ROZMERY A UMIESTNENIE PODĽA VÝKRESU
- 6. SKUTOČNÉ ROZMERY DVERÍ ZÁMERAT NA STAVBE !!!
- 7. MONTÁŽ NOVEJ ZASKLENNEJ STENY, ROZMERY A UMIESTNENIE PODĽA VÝKRESU
- 8. SKUTOČNÉ ROZMERY ZASKLENNEJ STENY ZÁMERAT NA STAVBE !!!
- 9. OSADENIE NOVÝCH KLAMPIARSKÝCH KONŠTRUKCIÍ, UMIESTNENIE PODĽA VÝKRESU
- 10. VÝHOTOVENIE NOVEHO ŽB SCHODISKA + RAMPY, ROZMERY A UMIESTNENIE PODĽA VÝKRESU
- 11. MONTÁŽ NOVEJ STREŠNEJ KRYTINY, UMIESTNENIE PODĽA VÝKRESU

POZNÁMKY

- PRI REALIZÁCI POSTUPOVAŤ V SÚLADE S PLATNÝMI STN A EN
- VŠETKY ROZMERY KONTROLOVAŤ NA STAVBE, STAVEBNÉ ÚPRAVY KOORDINOVAT S VÝKRESM JEDNOTLIVÝCH PROFESIÍ
- VONKAJŠIE ROZMERY SÚ KÓTOVANÉ OD ZATEPLENÝCH KONŠTRUKCIÍ
- PRED BETONÁŽOU MONOLITOVÝCH PRÁCOV ZÁMERAT A VÝNEŠAT OTVORY PRE PRESTUPY POTRUBÍ (VÝD. STAVEBNÉ ÚPRAVY JEDNOTLIVÝCH PROFESIÍ)
- STYKY RÔZNYCH STAVEBNÝCH MATERIÁLOV OPATRIŤ SKLOTEXILNOU MREŽKOU S PŘESAHOM MIN. 250 MM
- VÝPLNE OTVOROV PRED VÝROBOU A MONTÁŽOU ZÁMERAT
- PRI KUROVANÍ DOHŹADŤ TECHNICKÉ POSTUPY SYSTÉMU STANOVENÉ VÝROBCOM
- SKLADBY PODĽAH - VO VÝKRESE REZOV
- ZATEPLENIE PÁSKY OUBIET - KONTAKTNÝ ZATEPLOVACÍ SYSTÉM - TEPELNÁ ISOLÁCIA HR. 120 MM + NA BÁZE MINERÁLNEJ VLNÝ
- VŠETKY PRAŠNÉ PLOCHY DOSTATOČNE PENETROVAŤ
- PRI MONTÁŽ OKEN POUŽÍŤ PAROPRIEPUSTNÉ A PARONEPRIEPUSTNÉ PÁSKY
- VŠETKY NEJAKOSTI KONZULTOVAŤ S PROJEKTANTOM
- NAVRHOVANÉ PRÁCE SÚ POLOŽENÉ STATICKY NA NÁRHOVOM A PROJEKTOVOM PROTIPOŽARNEJ OCHRANY (VÝD. PŘÍSLUŠNÁ ČASŤ PD)
- VŠETKY STAVEBNÉ MATERIÁLY NAVRHOVANÉ V PROJEKTOVEJ DOKUMENTÁCIÍ JE MOŽNÉ NAHRADIŤ INÝMI STAVEBNÝMI MATERIÁLMI ROVNAKEJ KVALITY!

UPOZORNENIE:
TÁTO DOKUMENTÁCIA JE URČENÁ PRE ZÍSKANIE STAVEBNÉHO POVOLENIA.
V PRÍPADE POUŽITIA TEJTO DOKUMENTÁCIE K REALIZÁCI STAVBY PROJEKTANT
NEZODPOVEDÁ ZA VZNIKNUTE ŠKODY, PRÍPADNÉ OHROZENIE ZDRAVIA A ŽIVOTA
PRÁCOVNÍKOV NA STAVBE A STAVENISKU. TENTO VÝKRES JE ORIGINÁL A JE
CHRÁNENÝ PODĽA ZÁKONA Č. 363/1997 Z.Z. § 21 ODSŤ. 1.) ZMENY DIELA A KAŽDÉ
POUŽITIE DIELA JE PODMIENENÉ UDELENÍM SÚHLASU AUTORA.

AUTOR PROJEKTU	Ing. arch. Ing. JÁN KOVÁČ	Kováč Architects s.r.o.
HLAVNÝ INŽENIER PROJEKTU	Ing. arch. Ing. JÁN KOVÁČ	Svnt SNP 997/111, Galanta 924 01
VYPRACOVÁV	Ing. arch. Ing. JÁN KOVÁČ, Bc. BARBORA FRANCIÁKOVÁ	mob. +421 968 516 036
INVESTOR	Mesto Zlaté Moravce, 1.mája 2, Zlaté Moravce, PSČ 953 33, SR	mail: office@kovacarchitects.sk
MESTO STAVBY	parc.č. 150/1, k.ú. Zlaté Moravce	SADA Č.
NÁZOV STAVBY	DENNÝ STACIONÁR V MESTE ZLATÉ MORAVCE	ÚČEL / STUPEŇ
OBJEKT / ČASŤ STAVBY		PROFESIA
OBŠAH VÝKRESU	POHĽADY-NAVRHOVANÝ STAV - DOSTAVOVACIE PRÁCE	ARCHITEKTURA
		DÁTUM
		FORMÁT
		ČÍSLO ZÁKAZKY
		MIERKA
		1 : 75